

DIORAMI FERROVIARI IN SCATOLA IKEA PAPPIS o equivalente

Alcuni suggerimenti ed alcune idee su come realizzare con una spesa irrisoria il nostro diorama.

Questa è la scatola Pappis di Ikea che vi consigliamo: naturalmente potete utilizzare qualsiasi scatola equivalente a patto che abbia le stesse dimensioni.



18,12 KB

Articolo numero 001.004.67

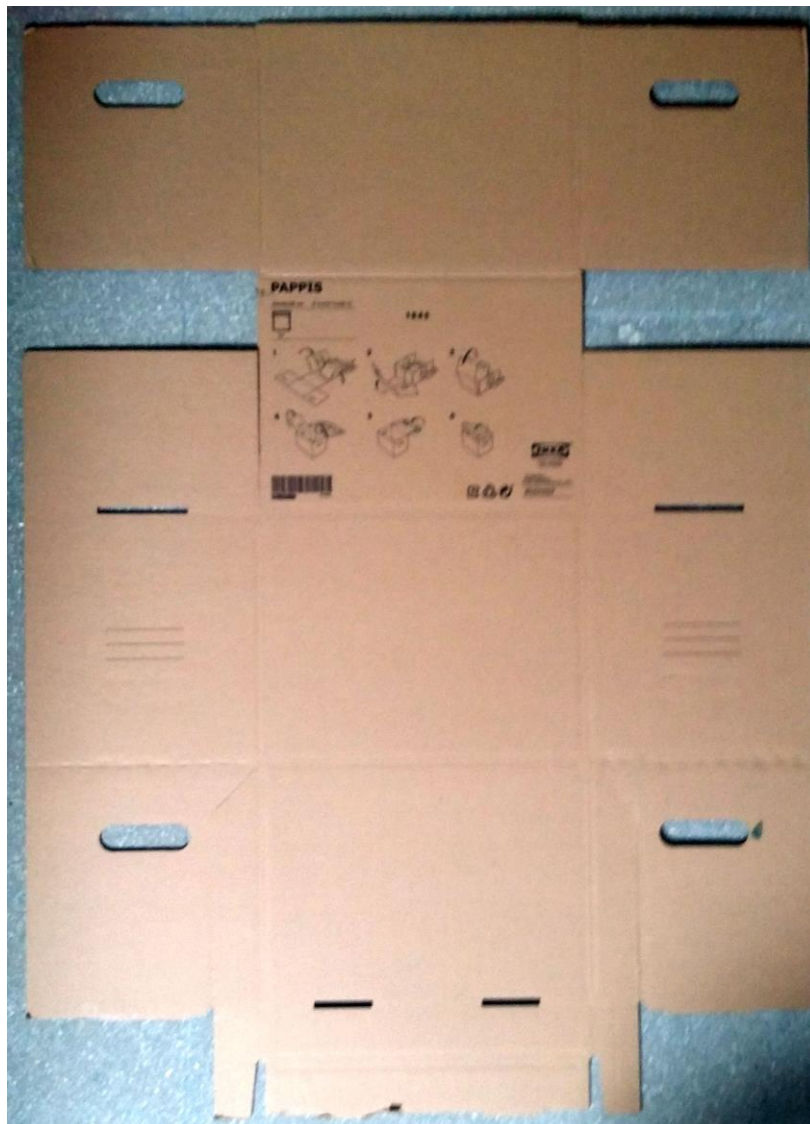
descrizione

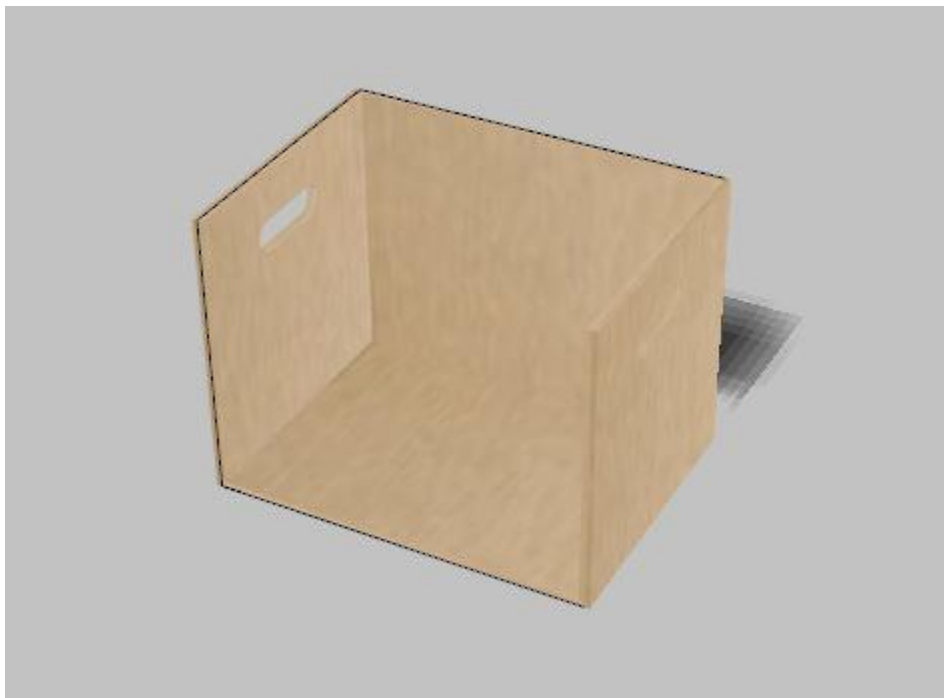
- Adatta per conservare carta
formato A4

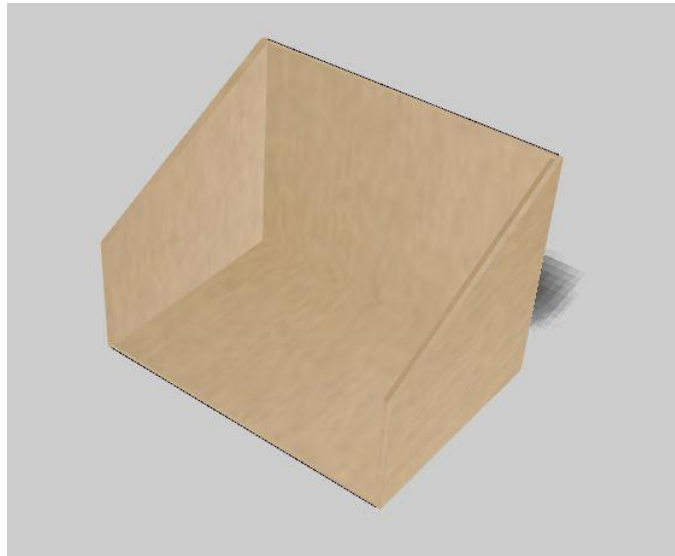
dimensioni del prodotto

- Larghezza: 25 cm
- Profondità: 35 cm
- Altezza: 26 cm

A partire dal cartone prefincato che vi viene fornito per costruire la scatola, sagomando opportunamente alcune parti oppure eliminandole, si possono ottenere, a titolo di esempio, tre configurazioni utili per contenere il nostro diorama:





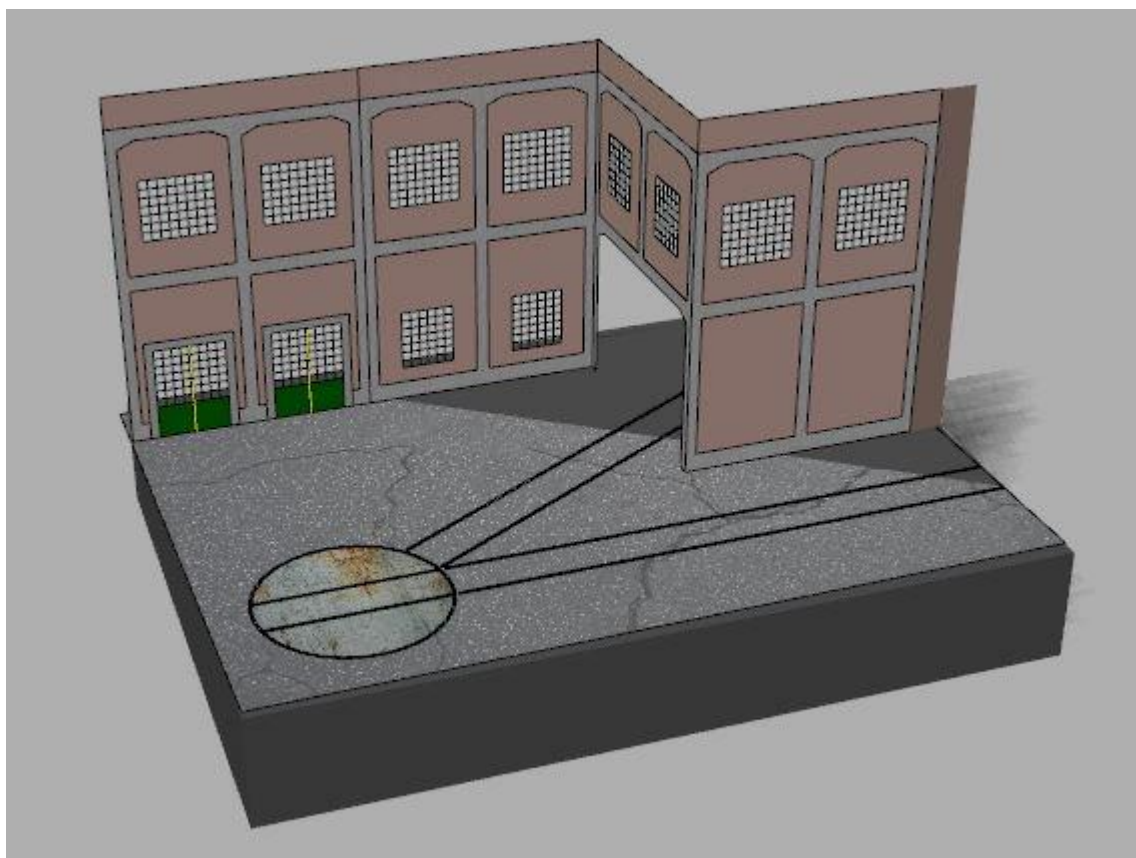


Una volta scelta la configurazione preferita incominciamo a preparare su un pezzo di materiale per isolamento (solitamente PVC o PU espanso) di dimensioni opportune con spessore di 5-6 cm il diorama vero e proprio dando alla scena maggiore profondità possibile.



Il polistirolo utilizzato come base è facilmente lavorabile per creare un paesaggio non completamente piano.

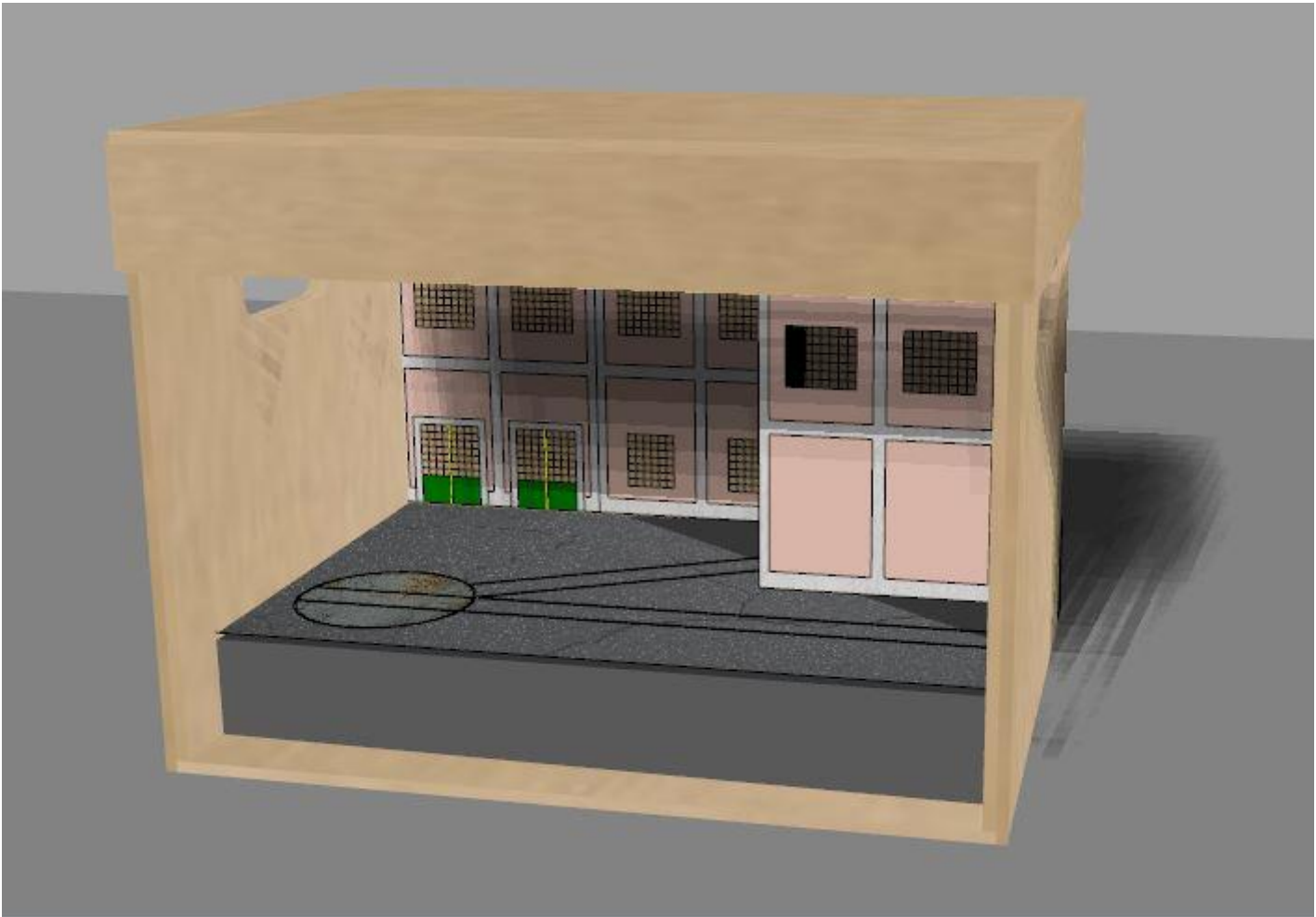




Qui per esempio simuliamo un'ambientazione industriale dove un carro venga spinto fino alla piccola piattaforma girevole per poi essere portato all'interno del reparto tramite un argano.

Gli edifici possono essere realizzati con il metodo che preferite; molto veloce è l'utilizzo di stampe a colori su cartoncino delle varie facciate.

Il diorama viene poi inserito nella scatola e fissato opportunamente.

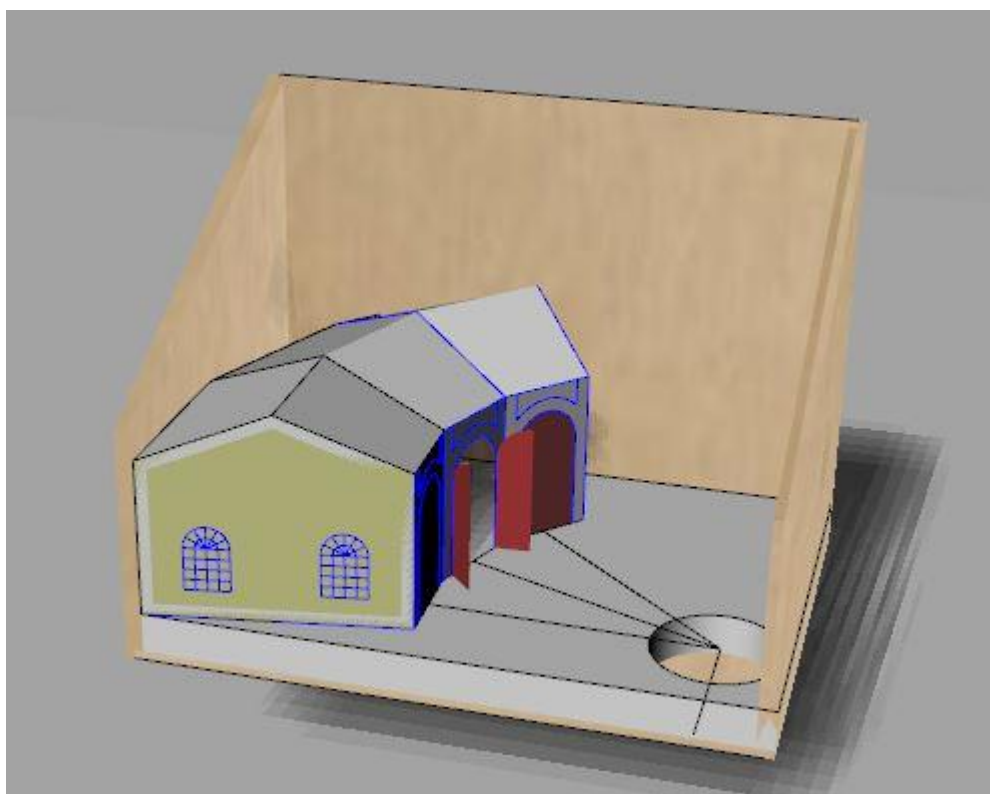
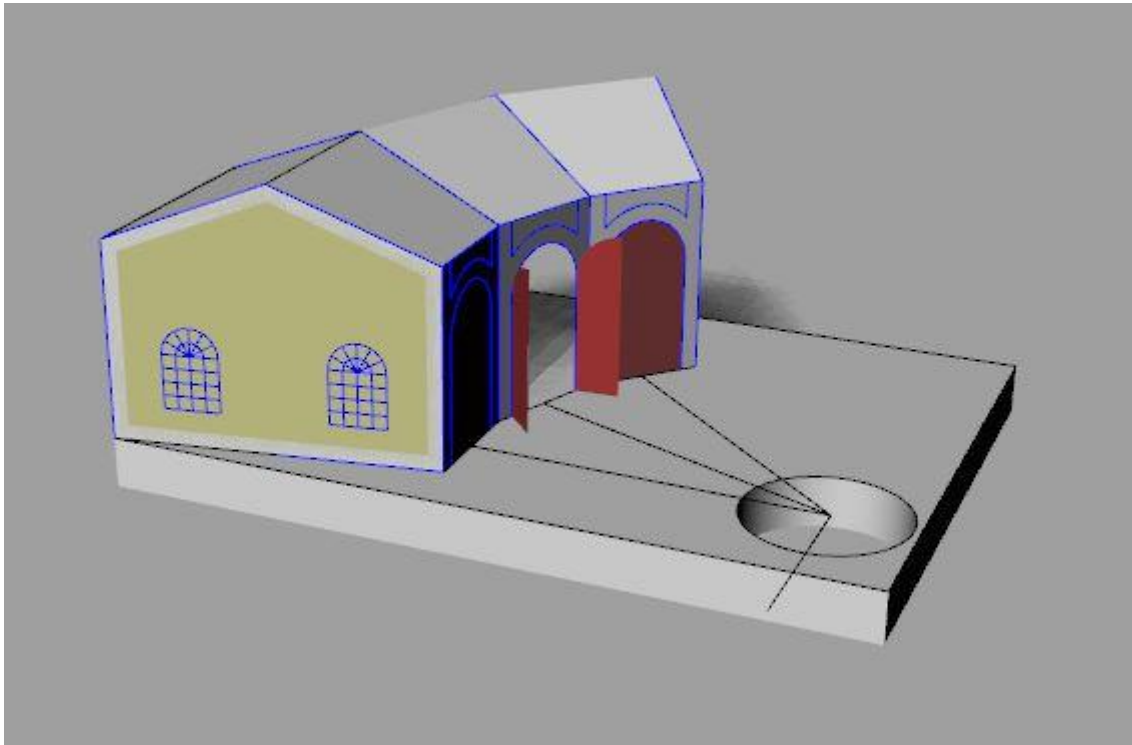


E' consigliabile in questa configurazione prevedere un impiantino di illuminazione a LED nascosto nel coperchio della scatola.

E' anche opportuno prevedere una colorazione delle pareti interne celeste/grigio chiaro a simulare il cielo.

In questo caso invece vogliamo realizzare una piccola rimessa per locomotive al vero esistente sulla Reggio-Ciano.

L'edificio viene opportunamente 'tagliato' in modo tale da stare nella scatola dando comunque l'idea di continuare nello sfondo, sfondo 'obbligatorio' in questo caso a simulare un panorama al di là di una staccionata.



Il diorama va osservato ad altezza di omino Preiser per apprezzarne tutti i dettagli.

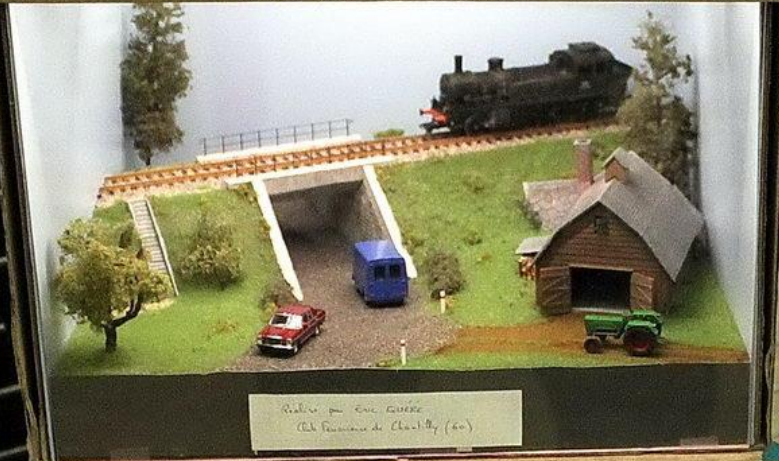
Un concorso analogo è stato indetto anni orsono dalla consorella FFMF, la Federazione Francese dei Modellisti Ferroviari e le immagini che seguono sono tratte dal Sito FFMF e dal blog della Rivista Loco Revue per darvi ulteriori spunti.





by **FAST**

www.fast-troillet.fr

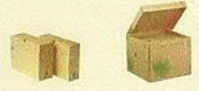


*Realisé par Eric LANGE
(Club Ferroviaire de Chaully (60))*



La FFMF lance un défi...

Votre mission : réaliser votre prochain diorama ferroviaire dans une boîte archive !!!



Règlement complet du concours bientôt disponible sur <http://www.ffmf.fr>