

Norme Europee di Modellismo Ferroviario

Sala Montata e Binario per Sistema a Conduttore Centrale

NEM
340

Pagina 1 di 1

Documentazione

Quote in mm

Edizione 1997

(sostituisce Edizione 1987)

© MOROP - FIMF

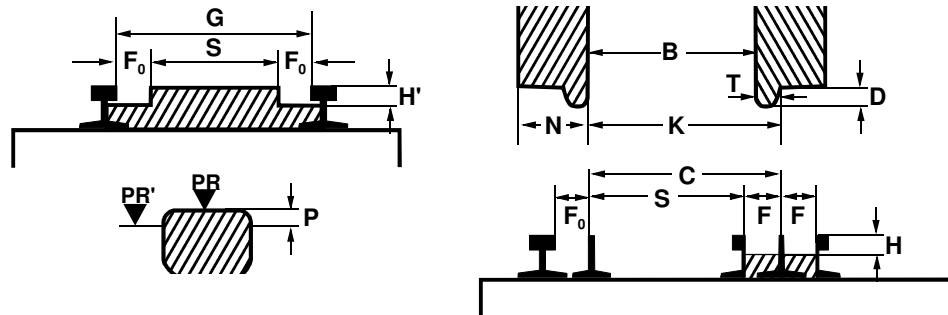
Traduzione italiana a cura di A. Manino

1 Scopo

Questa norma contiene sia le quote per le sale montate e il binario, che si discostano in parte dalla NEM 310, sia le informazioni riguardanti il conduttore centrale e la captazione di corrente, relative al sistema MÄRKLIN H0.

Il sistema MÄRKLIN H0 è simmetrico con conduttore centrale e linea aerea (sistemi di alimentazione rispettivamente 0-4 e 0-3 secondo la NEM 620).

2. Sala montata e binario



PR = Piano di rotolamento

PR'= Piano di riferimento per tutte le quote orizzontali di questa norma

Tabella per	Binario					Sala		Ruota				
Scartamento G nominale max	C min	S max	F max	H min	K max	B min	N min	T min	D max		P	
16,6 16,7	15,0	13,6	1,7	1,3	15,0	14,0	3,0	0,9	1,0	1,35	0,25	

Analogamente rimangono valide le note della NEM 310.

Oltre ai profili di rotaia raccomandati nella NEM 120 per la scala H0, nel sistema a conduttore centrale ne viene anche impiegato uno alto 2,3 mm (Profilo 23) con le dimensioni rappresentate in figura.

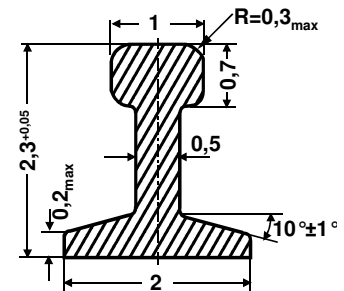
3. Conduttore centrale

Per ragioni estetiche, come conduttore centrale si utilizza di regola una fila di punti di contatto, anziché una rotaia continua.

Distanza: I punti di contatto sono di solito distanziati di una traversina; non si deve superare la distanza fra due traversine (circa 16 mm).

Altezza: Fra 1,8 al di sotto del PR e 0,6 al di sopra del PR.

Scarto laterale: su binario normale: Di regola ± 0 .
Singoli punti di contatto possono scostarsi dall'asse del binario fino a circa 2,2 mm.
sui deviatori: Lo scostamento laterale dipende dalla geometria del deviatoio e deve essere determinato caso per caso.



4. Captazione di corrente

La captazione della corrente dal conduttore centrale è ottenuta con un pattino strisciante avente le seguenti dimensioni:

Lunghezza utile: con 1 pattino: 44,0 minimo
56,0 massimo
con 2 pattini: 36,0 per ciascun pattino

Larghezza: 5,0