

**Norma Imperativa**

Quote in mm

**Edizione 2004**

(sostituisce Edizione 1997 e Edizione 1998 della NEM 364)

Traduzione italiana a cura di A. Manino

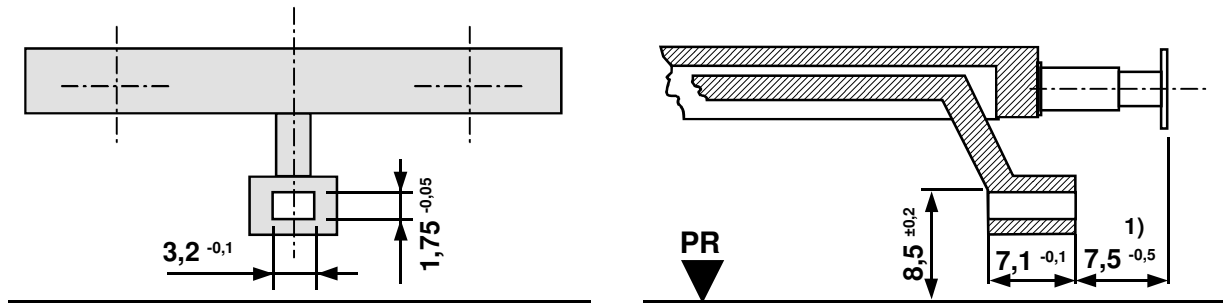
© MOROP - FIMF

## 1 Scopo

La sede d'aggancio permette l'innesto di teste intercambiabili, purché possiedano uno stelo di forma adatta.

## 2 Realizzazione

La sede deve essere realizzata nel modo sottoindicato, fissata tramite un cinematismo oppure tramite un perno:



Nota:1): Questa quota è imperativa soltanto se il timone è guidato da un cinematismo per aggancio corto. Per le altre modalità di fissaggio si deve rispettare una distanza adeguata ad un funzionamento senza intoppi con gli altri veicoli

Qualora parti del veicolo modello, p.es. i tubi di gomma d'intercomunicazione, sporgano oltre il fronte dei respingenti, la posizione della faccia anteriore della sede deve far riferimento a tali parti.

## 3 Teste di aggancio

Le teste d'aggancio possiedono di solito uno stelo elastico a forma di coda di rondine, i cui arpioni si incastrano dietro la faccia interna della sede. Nei casi in cui si producono forze di trazione più rilevanti (scale S, 0), deve essere previsto un bloccaggio dello stelo elastico.

Le sedi delle scale H0 e S sono identiche e permettono perciò l'utilizzo delle teste usate in H0.

## 4 Tabella delle quote

Quota	a	b	e	f	n
Scala H0	3,2 <sup>-0,1</sup>	1,75 <sup>-0,05</sup>	7,5 <sup>-0,5</sup>	7,1 <sup>-0,1</sup>	8,5 <sup>±0,2</sup>
Scala S	3,2 <sup>-0,1</sup>	1,75 <sup>-0,05</sup>	7,5 <sup>-0,5</sup>	7,1 <sup>-0,1</sup>	8,5 <sup>±0,2</sup>
Scala 0	4,0 <sup>-0,2</sup>	2,00 <sup>-0,05</sup>	14,5 <sup>-1,0</sup>	8,6 <sup>-0,2</sup>	14,0 <sup>±0,4</sup>